



Rapport d'activité
ALEC OUEST ESSONNE

editorial

« Dans un contexte fluctuant, l'ingénierie territoriale garantit la continuité de l'action publique. »

2025 a connu le troisième enregistré en France : face aux effets du changement climatique, il est désormais indispensable de réunir localement les conditions pour en atténuer les impacts et s'y adapter.

La rénovation énergétique se situe au croisement d'enjeux climatiques, sociaux et de santé publique. L'intensification des contraintes climatiques incite voire oblige les collectivités à se doter de moyens et d'outils pour adapter les bâtiments publics, en particulier les écoles lors des vagues de chaleur, et accompagner la rénovation des bâtiments privés. Ces enjeux prennent une résonance particulière sur le territoire d'action de l'ALEC Ouest Essonne, à la fois rural et urbain. Les zones urbaines sont particulièrement exposées aux phénomènes d'îlots de chaleur, qui touchent plus fortement les populations les plus vulnérables. Dans ce contexte, l'ALEC Ouest Essonne agit comme une ingénierie publique mutualisée au service des territoires, apportant un conseil neutre et des solutions concrètes aux habitants comme aux collectivités dans leurs projets de rénovation et de transition énergétique.

L'année 2025 a également été marquée par la suspension temporaire de certaines aides à la rénovation énergétique générant beaucoup d'incertitude chez

les habitants. Dans cet environnement fluctuant, l'équipe de l'ALEC fait preuve d'adaptabilité afin de continuer à informer, orienter et accompagner les porteurs de projets, tout en poursuivant l'animation de la dynamique territoriale. La mise en place de pactes territoriaux avec les collectivités, en partenariat avec l'État, permet par ailleurs d'inscrire notre action dans la durée et d'assurer la pérennité de nos missions. Cette stabilité repose également sur une équipe aujourd'hui consolidée, dont les compétences continuent de se renforcer pour accompagner habitants et collectivités avec exigence et expertise.



Delphine PERSON

Présidente de l'ALEC Ouest Essonne



Sophie LABROUSSE

Directrice de l'ALEC Ouest Essonne

ALEC Ouest Essonne
...en bref

Ensemble vers la transition énergétique !

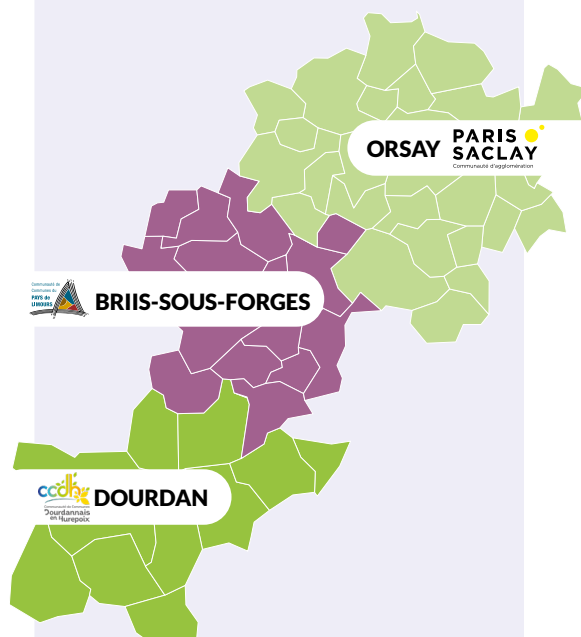
Les Agences Locales de l'Énergie et du Climat (ALEC) sont inscrites au Code de l'Énergie qui définit leur rôle et leurs missions.

ARTICLE L211-5-1 DU CODE DE L'ÉNERGIE

Des organismes d'animation territoriale appelés " agences locales de l'énergie et du climat " peuvent être créés par les collectivités territoriales et leurs groupements. Leur objet consiste à conduire en commun des activités d'intérêt général favorisant, au niveau local, la mise en oeuvre de la transition énergétique et la réduction des émissions de gaz à effet de serre, dans le cadre des objectifs définis au plan national. Ces agences travaillent en complémentarité avec les autres organismes qui oeuvrent pour la transition énergétique.



Au service des territoires



Objectifs



Informer et sensibiliser

sur les enjeux liés à l'énergie, à la sobriété et à la rénovation énergétique



Accompagner les stratégies territoriales

des collectivités en matière de transition énergétique



Conseiller les habitants

du territoire sur leurs projets de rénovation de l'habitat



Aider les communes et les entreprises

à rénover leur patrimoine et développer les énergies renouvelables

Territoires d'intervention



52

communes



3

établissements publics de coopération intercommunale



390 000
habitants

équipe

Une équipe consolidée au service du territoire

En 2025, l'équipe comprend 15 salariés



PILOTAGE / COORDINATION



Responsable / Coordinateur

Directrice
SOPHIE LABROUSSE



Directeur adjoint
ALEXANDRE FOLLIOT



Chargée de mission
SYBILLE CHAILLOT

Pôle Précarité Énergétique

Conseiller
THIBAUT ROUQUET



Conseiller
NABILE MAHI



Pôle Collectivités

Responsable communication
MORGANE BAGES



Pôle Copropriétés

Conseillère - Référente solutions de financement
CORALIE PARIS



Conseiller - Référent autorénovation
GUILLAUME MERCIER



Pôle Logements Individuels

Conseiller - Référent technique et mobilisation des pros
CHRISTIAN CASALS



Conseiller - Référent dynamique territoriale
GAUTIER BRUNET



Conseiller - Référent Parcours usager & statistiques
SYLVAIN GUILLAUD



Conseiller - Référent auto-rénovation
GUILLAUME MERCIER



Conseillère - Référente Adaptation à la perte d'autonomie
AMÉLIE MEUNIER



Conseillère
SYLVIE PONTIS



Chargée d'accueil
CLAIRE MURWANEZA



Conseiller - Référent adaptation au changement climatique
ALEXANDRE BARBERON



gouvernance

Le conseil d'administration

L'ALEC Ouest Essonne est pilotée par ses collectivités locales fondatrices, aux côtés de l'Agence de l'Environnement et de la Maîtrise de l'Énergie (ADEME), de l'Agence Régionale Énergies Climat (AREC) et d'acteurs de l'écosystème énergétique du territoire.

Personnes physiques ou morales impliquées dans l'énergie, l'habitat ou le développement durable



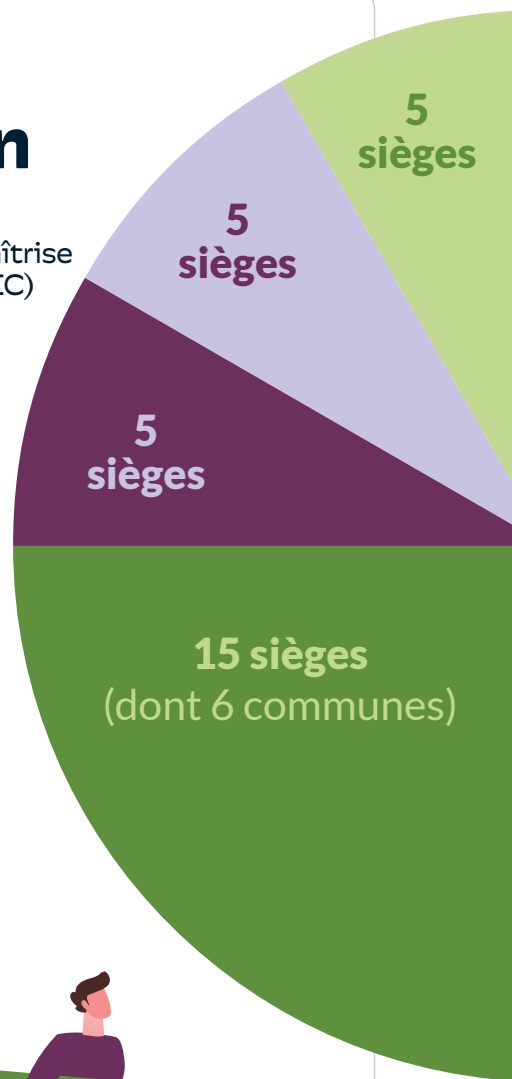
Entreprises publiques ou privées



Acteurs de 1^{er} plan de l'écosystème énergétique territorial



Intercommunalités et communes



Le bureau

Communauté d'agglomération de Paris-Saclay

DELPHINE PERSON

Présidente

Adjointe à Palaiseau
Conseillère communautaire

MARINE METIVIER

Élue à Igny

KARINE GREMION

Vice-trésorière

Adjointe à Chilly-Mazarin
Conseillère communautaire

VÉRONIQUE JAMAGNE

Élue à Villiers le Bâcle

Communauté de communes du Pays de Limours

FRANCIS VIVAT

Vice-président

Adjoint à Vaugrigneuse

JEAN-PAUL GRUFFEILLE

Secrétaire

Maire des Molières
Vice-président de la CCPL

Communauté de communes du Dourdannais en Hurepoix

RÉMI BOYER

Trésorier

Adjoint à Saint-Chéron
Président de la CCDH

PIERRE VALLÉE

Maire de Les Granges-le-Roi
Vice-président de la CCDH

En quelques chiffres



1 411
informations
générales



865
ménages
accompagnés



2 749
échanges avec
les particuliers



4,9/5
niveau de
satisfaction Google
+ de 50 avis



CONSEILS AUX PARTICULIERS

Guider les porteurs de projet de rénovation énergétique et d'adaptation à la perte d'autonomie en logement individuel.

Malgré un contexte d'incitations financières à la rénovation instable (baisse des aides puis suspension de MaPrimeRénov'), l'ALEC a su maintenir en 2025 un rythme soutenu d'accompagnement des projets en s'appuyant avant tout sur la qualité de son conseil technique et méthodologique.

Diagnostic initial

- Appui à la définition du projet
- Présentation des solutions techniques
- Si besoin visite et évaluation thermique du logement
- Proposition d'un programme de travaux adapté au ménage et au logement

Financement

- Évaluation globale du coût des travaux
- Mobilisation des aides financières
- Indication des démarches à suivre
- Présentation des solutions de financement

Solutions techniques et devis

- Aide à la recherche d'entreprises locales qualifiées
- Vérification de la conformité avec la demande exprimée
- Vérification de la prestation ainsi que la performance des matériaux et équipements
- Vérification de l'éligibilité aux aides

Prise en main du nouveau logement

- Conseils sur l'usage des équipements et les bons comportements à adopter

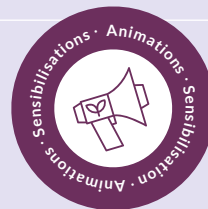
85

Évènements

destinés aux particuliers, copropriétés, agents, élus

- Tournée France Rénov'
- Printemps de l'environnement
- Sensibilisation aux éco-gestes
- Forum de l'Habitat
- Village de la transition
- Cafés Rénover Malin

1 020
participants



16
Balades
thermographiques

Vauhallan, Gif-sur-Yvette, Igny, Angervilliers, Wissous, Les Molières, Forges-les-bains, Corbreuse, St-Chéron, Les Ulis, Villebon, Massy



Adaptation du logement à la perte d'autonomie

L'ALEC Ouest Essonne a élargi son champ d'intervention à l'adaptation du logement face à la perte d'autonomie ou de mobilité. En tant qu'espace Conseil France Rénov' et Paris-Saclay Rénov', nous informons, conseillons et orientons désormais les particuliers dans leurs projets d'aménagement pour un habitat plus sûr et confortable, en lien avec le dispositif MaPrimeAdapt'. Cet élargissement renforce notre mission d'intérêt général : permettre à chacun de vivre durablement dans un logement adapté, économe et accessible.

PALaiseau

Une étape réussie pour la Tournée France Rénov' à Palaiseau

27 et 28 juin

Plus de 150 habitants sont venus rencontrer les conseillers Paris-Saclay Rénov' lors de la Tournée France Rénov', dont 95 ont bénéficié de conseils personnalisés sur la rénovation ou l'adaptation de leur logement. Cette action menée avec l'Agglomération Paris-Saclay et l'Anah, a permis de renforcer la proximité avec les habitants et de promouvoir un accompagnement global et accessible à tous.



Le guide des aides à la rénovation énergétique



L'ALEC Ouest Essonne édite un guide des aides à

destination des particuliers mis à jour minimum quatre fois par an. Pas à pas, il permet aux ménages d'identifier l'ensemble des aides financières auxquelles ils peuvent prétendre dans le cadre de leur projet de rénovation, en fonction du lieu du logement, du nombre d'occupants et de leurs ressources. Aussi et surtout, il aide les ménages à s'orienter vers le parcours de rénovation adapté, à identifier les différents interlocuteurs, et à monter les différents dossiers d'aides le cas échéant.

Paris-Saclay Rénov', une déclinaison locale de France Rénov'

Un alignement stratégique pour une meilleure visibilité. Afin de renforcer la confiance des habitants et d'améliorer la lisibilité du service public de la rénovation, Paris-Saclay Rénov' a consolidé son identité visuelle en s'associant plus étroitement au logo France Rénov'. Cette cohérence de communication permet de mieux identifier le réseau local comme relais officiel du dispositif national et d'assurer une reconnaissance immédiate auprès du grand public.



Webinaire

« Photovoltaïque sur les logements individuels : comment se lancer ? »

25 juin

Dans le cadre du réseau les Générateurs, l'ALEC Ouest Essonne a organisé, à la demande des communes, en partenariat avec Hespul et Enedis, un webinaire consacré à l'installation de panneaux photovoltaïques en maison individuelle. Pendant 1h30, les conseillers de l'ALEC, aux côtés d'Ulysse Fourquin (Hespul) et d'Antonia Leca (Enedis), ont partagé leurs conseils pour comprendre le fonctionnement du photovoltaïque, identifier les étapes clés d'un projet et éviter les pièges courants. Cette action a permis de sensibiliser et d'informer les particuliers aux bonnes pratiques afin de se lancer sereinement dans un projet d'autoconsommation solaire.

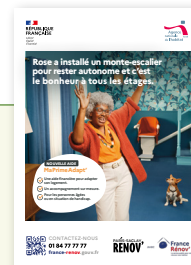
LIMOURS

Réunion rénovation en maison individuelle : aides financières & auto-rénovation

28 juin

L'ALEC Ouest Essonne, espace Conseil France Rénov', a organisé une conférence en partenariat avec la CCPL et Archi Possible pour informer les particuliers sur les aides financières et l'auto-rénovation accompagnée. Les 17 ménages participants ont pu échanger avec les conseillers et experts sur leurs projets, les solutions techniques et les dispositifs de financement, dans une démarche visant à rendre la rénovation plus accessible et participative.

Temps forts 2025



Campagne autour de l'adaptation du logement à la perte d'autonomie

Septembre

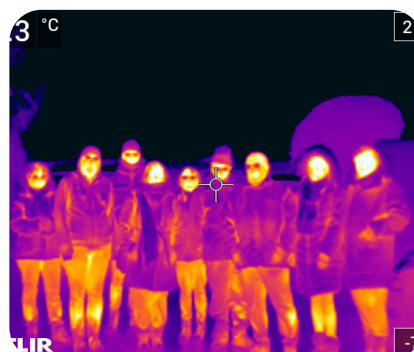
Sur les territoires de l'Agglomération Paris-Saclay, de la Communauté de Communes du Pays de Limours et de la Communauté de Communes du Dourdannais en Hurepoix, l'ALEC Ouest Essonne a mené une action de sensibilisation autour de l'adaptation du logement à la perte d'autonomie.

Cette démarche a mobilisé les associations locales, les travailleurs sociaux et les acteurs du territoire afin de renforcer la visibilité de ce nouvel accompagnement.

Lancement des balades thermiques

19 novembre

En novembre, l'ALEC Ouest Essonne a ouvert comme chaque année la saison des balades thermiques en lien avec le territoire ouest-essonnien. Cette animation qui se déroule en soirée favorise une prise de rendez-vous avec un conseiller et motive à engager des travaux de rénovation énergétique pour un meilleur confort chez soi.



En quelques chiffres



9471

logements suivis



167

copropriétés

50

copropriétés
ayant reçu
un conseil
personnalisé

31

nouvelles
copropriétés
accompagnées
sur la rénovation
globale et
performante de
leur(s) bâtiment(s).

276

accompagnements
(RDV physique &
conseils téléphoniques)
réalisés pour sécuriser
et faire avancer
les projets

CONSEILS AUX COPROPRIÉTÉS

Accompagner les copropriétés,
en tant que tiers de confiance,
dans leur projet de rénovation
énergétique.

En 2025, l'ALEC Ouest Essonne a renforcé ses liens avec l'écosystème de la rénovation énergétique en copropriétés à travers un réseau solide de professionnels (bureaux d'études thermiques, maîtrise d'oeuvre, ingénierie financière), un réseau de syndicats professionnels et une synergie avec les acteurs publics de l'habitat incontournables (Architectes des Bâtiments de France, ADIL 91, Agence Parisienne du Climat, Direction Départementale des Territoires du 91...). Cette dynamique a permis de concrétiser le vote des travaux de rénovation globale de 19 copropriétés sur le territoire !

Réflexion

- Animation de réunions d'information dédiées aux copropriétés
- Conseils méthodologiques sur les étapes clés et les acteurs de la rénovation énergétique
- Mise à disposition d'un guide sur les aides financières
- Accompagnement des conseils syndicaux dans l'élaboration d'un argumentaire en faveur de la rénovation

Diagnostic

- Assistance dans le choix du diagnostic adapté (audit, DPE, diagnostic technique global, plan pluriannuel de travaux, etc.)
- Support dans la consultation des entreprises en fonction des spécificités du bâti de la copropriété
- Relecture et clarification des devis et livrables
- Support pour l'obtention des aides financières liées aux diagnostics

Conception du projet

- Recommandations techniques sur la répartition des lots et les scénarios de travaux
- Analyse des projections économiques (aides, prêts, reste à charge, appels de fonds)
- Mise à disposition d'un annuaire d'entreprises qualifiées
- Coordination entre conseil syndical, syndic et prestataires (bureau d'études, maîtrise d'oeuvre, AMO financière, banques)

Réalisation des travaux

- Accompagnement dans la préparation et le vote des travaux en assemblée générale
- Soutien financier et juridique pour faciliter l'obtention des prêts
- Assistance lors de la réception des travaux et de la prise en main du logement



VILLEBON-SUR-YVETTE

Retour d'expérience copropriété

30 septembre

Paris-Saclay Rénov' a organisé une soirée de retour d'expérience autour du projet de rénovation énergétique de la copropriété Le Clos d'Alençon, présentée par la présidente du conseil syndical, le syndic Loiselet & Daigremont Orsay et le maître d'oeuvre Sénova. Les échanges ont mis en lumière la méthodologie, les étapes clés et la coopération entre acteurs — conseil syndical, syndic et maître d'oeuvre — nécessaires à la réussite d'un tel projet. Cette rencontre, riche en témoignages et en questions, a permis de valoriser une dynamique collective exemplaire et d'inspirer d'autres copropriétés du territoire à s'engager dans la rénovation énergétique.



Le guide des aides à la rénovation énergétique

L'ALEC Ouest Essonne a édité une nouvelle version du guide des aides à destination des copropriétés afin de permettre aux copropriétaires de mieux comprendre à quelles aides ils peuvent prétendre. Ce guide a servi de support à de nombreuses réunions d'information.



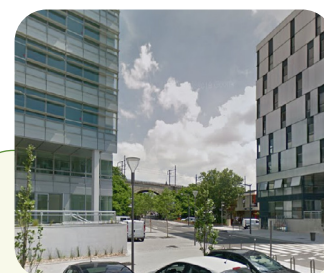
DOURDAN

Réunion Copropriétés

13 février

L'ALEC Ouest Essonne a réuni plusieurs petites copropriétés du centre ancien de Dourdan, confrontées à des enjeux spécifiques de rénovation énergétique sur bâti ancien (avant 1948).

Temps fort **20
25**



MASSY

Mobilisation des syndicats autour de la rénovation énergétique en copropriété : réunion avec Foncia Immobilias

Décembre

Parce qu'un projet de rénovation énergétique peut « effrayer » les copropriétaires mais aussi les gestionnaires de syndicat, la coordinatrice du pôle a présenté le pôle copropriétés lors d'une réunion organisée avec des gestionnaires de copropriété de Foncia à Massy. Cette rencontre a permis de rappeler l'importance d'une collaboration étroite entre l'ALEC, les syndicats et les professionnels de la rénovation énergétique.

En se positionnant comme **chef d'orchestre de l'écosystème**, l'ALEC Ouest Essonne coordonne les acteurs, sécurise les démarches et facilite la prise de décision en copropriété. L'articulation avec les Espaces Conseil France Rénov' contribue à renforcer la lisibilité des dispositifs et à instaurer un climat de confiance propice à l'engagement des copropriétaires.

Cette dynamique partenariale s'appuie sur une collaboration active avec **huit syndicats partenaires** du territoire, mobilisés aux côtés de l'ALEC pour faire avancer les projets de rénovation énergétique des copropriétés.

L'ALEC Ouest Essonne a renforcé son lien avec l'écosystème copro

Webinaire « Copropriétés : installation de bornes de recharge pour véhicules électriques »

Les véhicules électriques gagnent du terrain ! Mais vos copropriétés sont-elles prêtes à suivre le mouvement ? L'ALEC Ouest Essonne, en partenariat avec Enedis, a animé un webinaire dédié à l'installation de bornes de recharge pour véhicules électriques en copropriété, dans le cadre de ses missions d'information et d'accompagnement des particuliers. Les conseillers France Rénov' et les experts d'Enedis ont présenté le contexte de la mobilité électrique, les solutions techniques et de financement disponibles, ainsi que des retours d'expérience concrets. Cet événement a permis de sensibiliser les copropriétaires et syndicats aux enjeux de la mobilité durable et de leur donner les clés pour engager leurs projets de manière sécurisée, collective et efficace.

Webinaire – Architectes des Bâtiments de France : quand et comment les solliciter ?

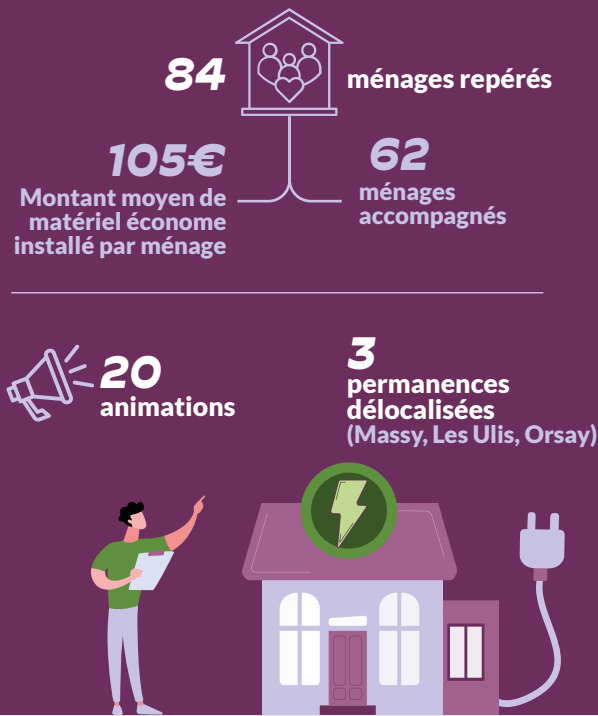
L'ALEC Ouest Essonne a co-animé, avec l'Unité départementale de l'architecture et du patrimoine (UDAP) de l'Essonne, un webinaire à destination des copropriétés, particuliers, collectivités et professionnels, consacré au rôle des Architectes des Bâtiments de France (ABF) dans les projets de rénovation.

Cet événement s'inscrivait dans un objectif de sécurisation des projets de rénovation en secteur protégé, en clarifiant :

- le rôle et les missions des ABF,
 - les types de travaux soumis à leur avis,
 - le bon moment pour les solliciter, en articulation avec les conseillers France Rénov'.
- Le webinaire a mis en évidence l'importance d'un accompagnement en amont, notamment pour les copropriétés situées à proximité de monuments historiques, en site patrimonial remarquable ou sur des ensembles architecturaux sensibles. Il a également permis de diffuser des préconisations techniques adaptées, en particulier pour le bâti ancien et les immeubles des années 1950-1970, conciliant performance énergétique et respect du patrimoine.



En quelques chiffres



LUTTER CONTRE LA PRÉCARITÉ ÉNERGÉTIQUE

La précarité énergétique constitue un enjeu majeur pour le territoire de l'ALEC Ouest Essonne.

À Paris-Saclay, près de 10 % de la population est concernée, dans des situations souvent marquées par l'inconfort thermique, des équipements vétustes et la dégradation des logements. En 2025, malgré une inflation modérée, le coût de l'énergie reste élevé et fragilise de nombreux foyers. La mobilisation renforcée des acteurs du territoire a permis une augmentation significative du repérage des ménages en situation de précarité énergétique, améliorant leur orientation vers les dispositifs d'accompagnement. Toutefois, face à des besoins toujours importants, la poursuite et le renforcement des actions locales demeurent indispensables.

La méthodologie d'intervention s'articule autour de 3 étapes

Repérage



- Mobilisation et animation d'un réseau de donneurs d'alerte : bailleurs sociaux, travailleurs sociaux, fournisseurs d'énergie, professionnels du secteur médical, associations caritatives

Diagnostic



- Réalisation d'un diagnostic sociotechnique au domicile des ménages
- Installation d'équipements et matériels favorisant les économies d'énergie
- Conseils sur les usages
- Étude de la situation sociale et financière du ménage

Orientation et soutien



- Accompagnement des ménages vers des solutions durables et adaptées, travaux de rénovation, fonds social d'aide aux travaux et au remplacement d'équipement, médiation avec le bailleur, aides sociales, traitement du logement indigne

SLIME Une solution pour agir contre la précarité énergétique

Cler solutions FILIALE DU RÉSEAU CLER

CEE Les certificats D'ÉCONOMIES D'ÉNERGIE

Déploiement du programme Slime

Sur le territoire de Paris-Saclay, l'ALEC Ouest Essonne est l'opérateur du programme Slime, intégré dans le cadre de Paris-Saclay Renov'. Ce programme joue un rôle essentiel dans la lutte contre la précarité énergétique en facilitant le repérage des ménages en difficulté, un premier obstacle majeur à surmonter. Le programme Slime est un dispositif clé pour lutter contre la précarité énergétique. Mis en œuvre par les collectivités locales, il vise à identifier et accompagner les ménages confrontés à des problèmes énergétiques et financiers importants, tout en garantissant un soutien sur l'ensemble du territoire. Piloté au niveau national par Cler solutions, une filiale du réseau Cler, et financé par les certificats d'économie d'énergie, le programme Slime, a profité à plusieurs centaines de foyers du territoire de Paris-Saclay en cinq ans.



Un guide pratique pour mieux comprendre et agir

Face à des factures d'énergie élevées et à des logements inconfortables, l'ALEC Ouest Essonne a conçu un guide pratique gratuit à destination des ménages et des professionnels de l'accompagnement social. Cet outil vise à mieux comprendre sa situation énergétique, à identifier les premiers leviers d'action et à s'orienter vers les dispositifs d'aide adaptés, afin d'apporter des réponses concrètes et immédiates aux situations de précarité énergétique. Pratique, gratuit, il est pensé pour être utile immédiatement, aussi bien pour les habitants que pour les professionnels de l'accompagnement social.

Un outil pour comprendre, agir et s'orienter.



GIF SUR YVETTE

Les Impros de la Réno : parler rénovation autrement

18 novembre

À l'occasion de la Journée nationale de lutte contre la précarité énergétique, Paris-Saclay Renov' a proposé Les Impros de la Réno, un spectacle participatif mêlant humour et sensibilisation autour de la rénovation énergétique, de la précarité, des arnaques et de l'adaptation du logement.

« J'ai trouvé ça très drôle, ça fait participer tout le monde ! »

Anaïs, habitante de Gif-sur-Yvette
Cet événement a permis de sensibiliser le grand public de manière ludique tout en valorisant le programme Slime déployé sur le territoire de l'Agglomération Paris-Saclay.

Découvrez une vidéo de retour sur cette action réalisée par l'équipe de France Renov'



PALaiseau

Fresque de la précarité énergétique

27 novembre

Paris-Saclay Renov' a animé la Fresque de la précarité énergétique auprès de 10 agents du CCAS de Palaiseau, dans le cadre du programme SLIME.

Cet atelier a permis de renforcer la compréhension des enjeux de la précarité énergétique et des leviers d'accompagnement, notamment autour de l'adaptation du logement à la perte d'autonomie.

« Cette intervention a permis à chacun de mieux comprendre les enjeux de la précarité énergétique et les solutions possibles pour accompagner les usagers. »

Maëlle Troalen,
Directrice des solidarités
Ville de Palaiseau



Témoignages

« Grâce à cet accompagnement, j'ai pu accéder à des démarches que je n'avais pas réussi à engager seule. L'intervention de Paris-Saclay Renov' a permis de mobiliser les services de la commune et d'interpeller la propriétaire sur l'état du logement. »

Locataire du parc privé à Igny

« L'hiver a été très difficile dans le logement : humidité élevée, inconfort thermique et factures d'électricité très importantes. J'ai rencontré une équipe à l'écoute et très professionnelle, qui a confirmé les problématiques lors de visites à domicile. Les conseils et le matériel fournis ont permis d'amorcer une amélioration du confort. »

Locataire du parc privé à Gometz-le-Châtel

En quelques chiffres

27 communes accompagnées



18 évaluations énergétiques de bâtiments et logements communaux avec préconisations de scénarios



4 bilans de consommation énergétique du patrimoine communal



15 communes accompagnées dans le développement des énergies renouvelables (ENR)



59 000 € le montant des Certificats d'Economie d'Énergie (CEE), valorisés pour les communes grâce à l'accompagnement de l'ALEC



CONSEILS AUX COLLECTIVITÉS

Améliorer la performance énergétique du patrimoine bâti des communes.

La hausse du coût de l'énergie et le changement climatique rappellent plus que jamais la nécessité pour les communes d'adapter leur patrimoine et de maîtriser leurs consommations. En 2025, l'ALEC Ouest Essonne a poursuivi son engagement aux côtés des collectivités locales pour les aider à réduire leur empreinte énergétique, améliorer le confort en optimisant l'efficacité thermique des bâtiments et développer les énergies renouvelables. À travers des initiatives telles que Les Générateurs, le réseau des Animateurs Chaleur Renouvelable, le programme EduRenov de la banque des territoires ou encore Villages d'Avenir, l'ALEC s'est investie à tous les niveaux, de la formation à l'accompagnement sur le terrain, pour répondre aux besoins des communes et les guider dans leurs projets.

Sensibilisation

- Veille sur les lois relatives à la transition énergétique et éclairage sur les implications réglementaires pour les communes
- Veille sur les financements et subventions disponibles (Fonds vert, DSIL, DETR, Banque des Territoires, CEE...) et appui méthodologique aux communes

Suivi des consommations

- Aide à la prise en main d'outils pour assurer un suivi autonome des consommations de la commune.

- Réalisation de bilans énergétiques pour identifier les bâtiments à forts enjeux de réduction des consommations (régulation, sobriété, travaux de rénovation énergétiques...)

Projets de travaux

- Évaluations énergétiques de bâtiments, notes techniques, notes d'opportunité pour aider les collectivités dans leurs projets de travaux de rénovation ou dans le développement des énergies renouvelables.
- Appui à la concrétisation des projets : aide au choix des partenaires (ingénierie et travaux), orientation vers les aides financières pertinentes.

EduRenov : un programme ambitieux de rénovation des écoles

ÉDURÉNOV

BANQUE des TERRITOIRES



Porté par la Banque des Territoires, le programme EduRenov accompagne les collectivités dans la conception, le financement et la réalisation de leurs

projets de rénovation énergétique scolaire, avec un objectif ambitieux : soutenir 10 000 projets générant au moins 40 % d'économies d'énergie. Le dispositif propose un accompagnement complet : ingénierie financée à 100 %, centre de ressources, solutions de financement adaptées (EduPrêt, Intracting) et valorisation des projets exemplaires. En tant que membre de la Fédération FLAME, l'ALEC Ouest Essonne joue un rôle de relais local : identification des projets, appui technique et méthodologique, mobilisation des financements (Fonds vert, DETR, CEE, EduRenov) et mise en réseau des acteurs.

Réseau des animateurs chaleur renouvelable

L'ALEC Ouest Essonne assure une mission d'animation territoriale et de conseil afin de favoriser l'émergence de projets de chaleur renouvelable et de récupération. Au sein du consortium 91, avec l'ALEC Sud Parisienne et le Conseil départemental de l'Essonne, l'ALEC Ouest Essonne accompagne les porteurs de projets publics, comme privés, dans le développement de la chaleur renouvelable : réseaux de chaleur, récupération de chaleur fatale, géothermie, solaire thermique ou biomasse.



SAINT-PIERRE-DU-PERRAY

Visite des ombrières photovoltaïques

6 novembre

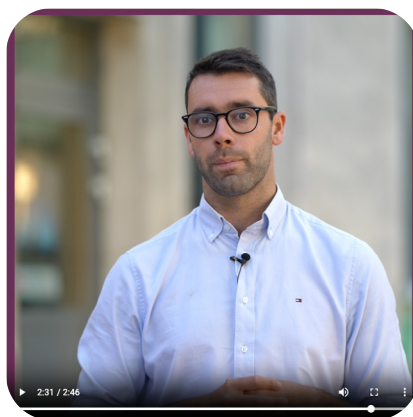
L'ALEC Ouest Essonne, Les Générateurs ADEME, l'ALEC Sud Parisienne, Énergie Partagée et le SMOYS ont organisé, en partenariat avec la commune de Saint-Pierre-du-Perray, une visite consacrée à la mise en place d'ombrières photovoltaïques sur le parking de la mairie. Cette rencontre a permis aux participants – élus et agents des communes – de découvrir concrètement un projet de production photovoltaïque, alliant autoconsommation d'électricité, mobilité électrique et valorisation du patrimoine public.



Guide des aides aux collectivités

L'ALEC Ouest Essonne a conçu un guide des aides à destination des

collectivités pour les guider dans leurs démarches en termes d'efficacité énergétique de leur patrimoine.



LES GRANGES LE ROI

Une école rénovée aux Granges-Le-Roi : un exemple concret d'accompagnement réussi

Septembre

La commune des Granges-Le-Roi a entrepris la rénovation énergétique de son école avec l'appui technique de l'ALEC Ouest Essonne. Grâce à un accompagnement complet – évaluation thermique, définition des travaux, montage des aides et suivi technique – la commune a réduit de 30 % sa consommation d'énergie, évité 6,5 tonnes de CO₂ par an et obtenu 50 % de subventions, soit 160 000 € d'aides via le Fonds Vert et les CEE.

Découvrez le témoignage en vidéo !



Convention « Chaleur renouvelable » : un engagement collectif pour la transition énergétique

3 et 4 juin

Lors du Salon de l'AMIF 2025, l'ALEC Ouest Essonne a signé, sur le stand de l'ADEME, une convention dédiée au développement de la chaleur renouvelable sur les territoires de Paris-Saclay, de la CCPL et de la CCDH. Objectif : faire émerger des projets locaux de production de chaleur à partir de la géothermie, du bois ou de la méthanisation, afin d'atteindre 15 % d'énergies renouvelables d'ici 2030 (contre 6 à 7 % actuellement).

Temps fort **2025**



PALaiseau

Une rénovation exemplaire : l'école Joliot-Curie montre la voie

Pensée pour améliorer le confort thermique, favoriser le rafraîchissement naturel et offrir un cadre d'apprentissage plus sain, cette opération d'ampleur, qui bénéficie à 380 élèves, s'inscrit dans le programme national EduRénov, auquel l'ALEC Ouest Essonne est associée. Inscrit dans la démarche ÉnergieSprong, le projet a permis la mise en œuvre d'une enveloppe en panneaux bois-paille préfabriqués, l'installation de fenêtres pariétodynamiques innovantes ainsi que de panneaux photovoltaïques produisant de l'électricité sur site. Récompensée dans le cadre du programme EduRénov, cette rénovation démontre comment performance énergétique, confort d'usage et résilience se conjuguent au service du territoire.

À découvrir en vidéo !



En quelques chiffres

Révision du Plan Climat Paris-Saclay 2025-2031

Objectifs 2031

- 32% d'émissions de GES (réf. 2021)
- 19% de consommation énergétique
- 14% d'énergies renouvelables

Comment l'ALEC Ouest Essonne y a contribué ?

- 6 séances de co-construction du plan d'actions
- 9 axes opérationnels dont
- 15 actions impliquant l'ALEC Ouest Essonne

ACCOMPAGNEMENT DES PLANS CLIMAT DES COLLECTIVITES

La nécessité d'intégrer les enjeux du changement climatique devient de plus en plus pressante pour les collectivités.

L'année 2025 a été marquée par la révision du PCAET de l'agglomération Paris-Saclay, avec une attention renforcée portée à l'adaptation au changement climatique. L'ALEC Ouest Essonne a contribué activement à la co-construction du nouveau plan d'actions 2025-2031 et poursuit son accompagnement des collectivités dans sa mise en œuvre.

Les plus-values des ALEC

- Des partenaires de long terme, dotés d'une connaissance approfondie du territoire
- Des organismes reconnus d'animation territoriale
- Une ingénierie au service des collectivités : animation, accompagnement, pilotage de projets
- Des outils mutualisés déployés pour les collectivités locales
- Une expertise renforcée sur les enjeux d'adaptation et de résilience territoriale

Mobilisation des acteurs

- Mobilisation et animation territoriale pour la mise en oeuvre du Plan Climat Air Energie Territorial
- Aide au partage d'expérience et à la mise en réseau
- Acculturation des élus, agents, habitants
- Appui au décloisonnement des compétences

Élaboration d'une stratégie

- Mise en musique des acteurs locaux au service des politiques publiques de transition

Soutien à la réalisation d'un diagnostic

- Accompagnement à la réalisation d'un état des lieux initial à partir des actions existantes des communes en matière d'Energie-Climat
- Contribution au bilan énergétique territorial

Construction d'un programme d'actions

- Appui à l'adoption des chartes communales
- Évaluation des conditions de faisabilité des actions

Temps fort 2025



ORSAY Révision du Plan Climat de la Communauté d'Agglomération Paris - Saclay 25 juin

Étape structurante pour le territoire, la feuille de route 2025-2031 du PCAET révisé est l'aboutissement d'un travail approfondi de co-construction associant élus, services, partenaires privilégiés institutionnels, acteurs économiques et associatifs. L'ALEC Ouest Essonne a contribué activement à cette révision en participant aux travaux de diagnostic et aux six séances de co-construction du plan d'actions.

Les 2 axes stratégiques formulés à l'issue du diagnostic, à savoir :

- 1/ la poursuite de la réduction et de la maîtrise des consommations énergétiques, avec l'accélération de la substitution des énergies fossiles par des énergies décarbonées ;
- 2/ et le déploiement d'une conduite du changement ambitieuse, visant à engager des actions à impact immédiat et à mobiliser durablement l'ensemble des acteurs du territoire ;

confortent la mobilisation de l'ALEC dans la mise en oeuvre de ce plan ambitieux.

En quelques chiffres



39
nouveaux professionnels de la rénovation énergétique mobilisés



9
syndics de copropriété rencontrés



10
rencontres des accompagnateurs à l'adaptation du logement



Newsletters
aux agences immobilières

MOBILISATION DES PROFESSIONNELS

L'objectif poursuivi est d'assurer la visibilité de l'ALEC Ouest-Essonne et de renforcer son positionnement auprès de l'ensemble de la chaîne de valeur de la rénovation de l'habitat : agents immobiliers, artisans, architectes, organismes de financement, etc.

À cette fin, l'ALEC Ouest-Essonne a intensifié les rencontres avec les professionnels, répondu à leurs sollicitations, organisé des actions d'animation et participé aux événements dédiés aux acteurs du secteur. En parallèle, dans le cadre de l'élargissement de ses missions au service des EPCI, l'ALEC Ouest-Essonne a développé de nouveaux liens avec les professionnels de l'adaptation, notamment les AMO, les associations et les services communaux.

Multiplication des rencontres avec les artisans

- Information sur les aides financières
- Création d'espaces de confiance entre les particuliers et les artisans

Continuité du lien avec l'écosystème de la rénovation énergétique des copropriétés

- Rencontre des syndics
- Participation aux divers salons de professionnels

Familiarisation avec l'écosystème de l'adaptation du logement à la perte d'autonomie

- Rencontres d'accompagnateur à l'adaptation du logement
- Rencontre des services communaux et des associations en lien avec l'adaptation du logement et la précarité énergétique

Temps fort 2025

Les cafés Rénover Malin



Isoler son logement, oui mais comment ?
Quels travaux privilégier ?
Quel système de chauffage choisir ?
L'ALEC Ouest Essonne

en partenariat avec le département de l'Essonne a multiplié sur tout le territoire de l'ouest essonnien des cafés rénover malin : des rencontres entre particuliers et artisans de confiance pour encourager à se lancer !

Formations à la Solive

Janvier-Février



D'ici 2030, 300 000 personnes en France doivent être formées à la rénovation énergétique. L'ALEC Ouest Essonne a participé à cet effort en intervenant à plusieurs reprises au sein de la Solive, organisme de formation en pleine croissance qui s'est donné pour mission de former chaque année 5 000 professionnels (en reconversion) aux métiers de la rénovation énergétique, d'ici 2030.

COMMUNICATIION

Dans un contexte marqué par une suspension estivale des aides à la rénovation énergétique, une communication renforcée a été nécessaire afin de maintenir la mobilisation des acteurs locaux et des ménages.

Une stratégie partenariale à l'échelle des territoires

Le service communication de l'ALEC Ouest Essonne s'est appuyé sur une coordination étroite avec les services communication des intercommunalités afin de maintenir une dynamique positive de la rénovation énergétique sur les territoires.

Les actions de communication ont porté à la fois sur :

- la rénovation énergétique,
- l'adaptation des logements à la perte d'autonomie,
- la lisibilité du service public via la marque France Rénov'.

Présence numérique renforcée

Digital



33
actualités
publiées sur le site



Lancement
du nouveau site
Paris-Saclay Rénov'

Réseaux

in

824
abonnés
+25% par rapport à 2024



167
followers
+33% par rapport à 2024

f

499
followers

Focus vidéo – Granges-le-Roi

+7000
vues
cumulées



Relations presse et événements

2
retombées
presse sur
les deux
événements
forts

+10
articles dans
les magazines
locaux

Maintenir le lien avec les villes et les habitants à travers une communication régulière

4

campagnes
déployées sur les 3 territoires

13

newsletters

830

élus
destinataires

+ 20

kits de
communication
et mails d'actualités
envoyés aux villes

Ces supports facilitent le relais local des informations et assurent une communication homogène auprès des habitants.

Rendre compte de l'activité : le baromètre trimestriel

Les impacts des actions menées sont suivis et partagés avec les villes à travers un baromètre, outil central d'évaluation et de pilotage.

12

baromètres
diffusés

Indication, suivi
et valorisation
de l'activité



Lisibilité du service

Un travail étroit avec l'ANAH autour de la marque France Rénov' contribue à renforcer la compréhension du service et la confiance des ménages dans le service public de la rénovation énergétique.

NOS VALEURS EN ACTION dans l'agence

L'agence veille à mettre en cohérence son organisation interne avec les valeurs qu'elle défend en matière de transition écologique et sociale.



Effort de mixité

Dans un secteur où les enjeux de mixité restent marqués, l'agence veille à favoriser l'égalité femmes-hommes.

7
femmes

8
hommes



Insertion sociale

L'ALEC privilégie des appels d'offres sur le marché de l'inclusion.

Certaines commandes sont réalisées auprès de l'Unapei du pays de l'Allier



Réflexion autour de l'impact carbone de l'agence

Mobilité durable

Mise à disposition d'un vélo électrique de fonction

Sobriété numérique

Réflexion autour des usages et impacts de l'intelligence artificielle – participation au groupe FLAME sur l'IA

Un site internet conçu pour être sobre et économe en ressources.

Utilisation de matériel informatique et mobilier reconditionnés (chaises, tables...).

Sobriété énergétique

Locaux équipés d'un programmeur de chauffage permettant d'optimiser les consommations

PERSPECTIVES 2026

CONTEXTE POLITIQUE ET INSTITUTIONNEL



Accueil des nouvelles équipes municipales et construction de nouvelles collaborations



Contexte général de la rénovation énergétique encore instable



Stagnation des émissions de CO₂



PRIORITÉ

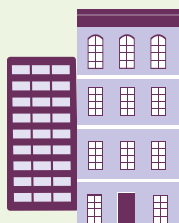
Maintenir un excellent niveau de satisfaction pour nos usagers



Particuliers

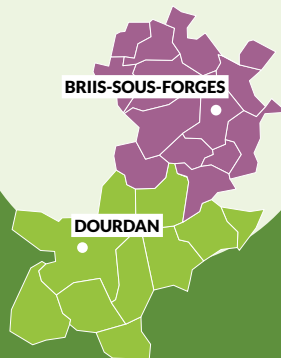
Développer encore l'expertise et les outils de l'Alec sur des nouvelles thématiques :

- accompagnement des propriétaires bailleurs
- lutte contre le logement indigne
- adaptation du logement à la perte d'autonomie
- auto-rénovation accompagnée



Copropriétés

Réussir à enclencher des rénovations sur des territoires encore en retrait sur la rénovation en logement collectif : CCDH, CCPL



Communes

- Accompagner davantage de communes sur la rénovation de leur patrimoine communal
- Renforcer l'accompagnement sur le financement des projets
- Prioriser les bâtiments éducatifs (écoles, gymnases, médiathèques...) via le partenariat avec EduRénov

Développement

de nouvelles expertises

- Conseil en efficacité énergétique pour les entreprises PME et TPE du territoire dans le cadre d'un nouveau dispositif de l'ADEME
- Conseil en sobriété énergétique auprès des usagers des bâtiments communaux



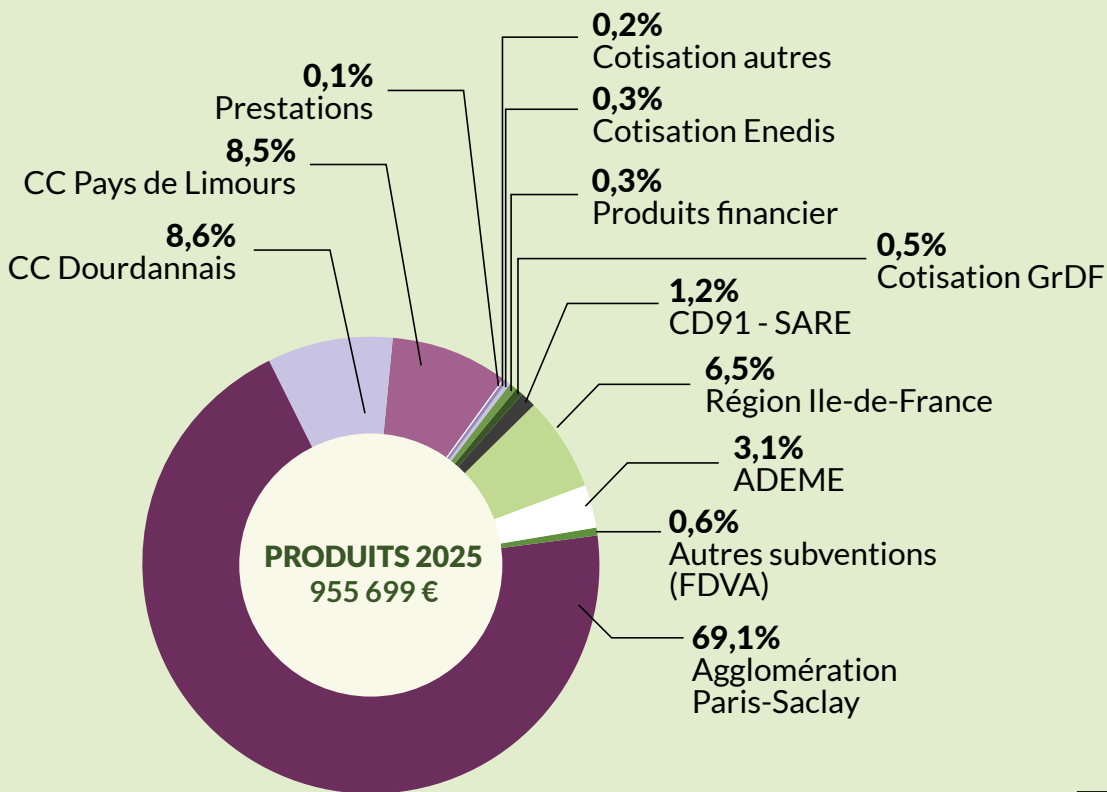
L'ALEC Ouest Essonne célébrera ses 15 ans !*

* Une refonte de l'identité graphique est prévue

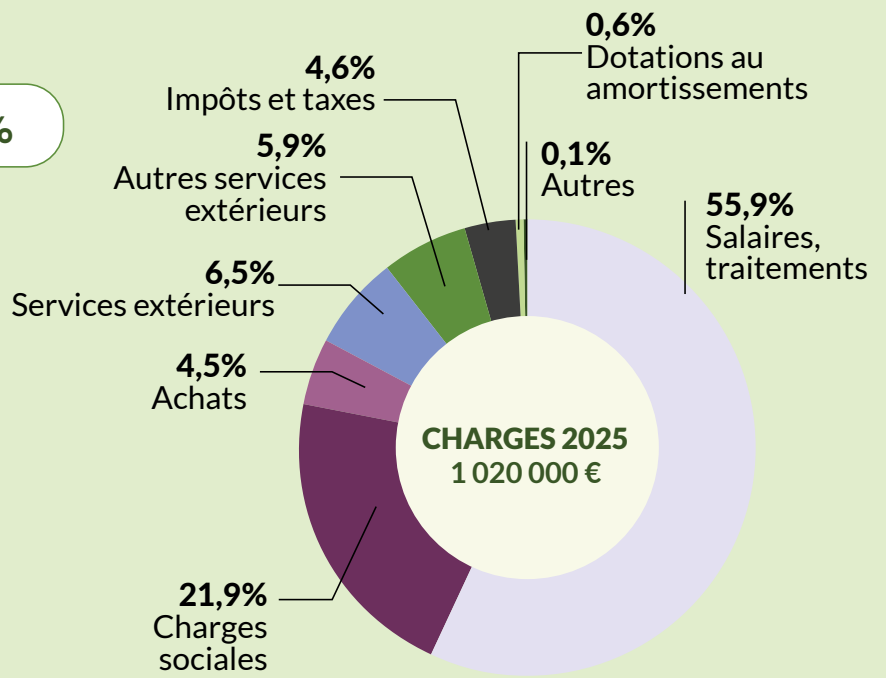
BILAN FINANCIER

Le résultat global de l'année 2025 est de - 64 301€.

Fonds associatifs 2025 = 458 780€



2024-2025 : 10,9%



2024-2025 : 2,8%

